



Nederlands Hippisch Kenniscentrum



# Body Condition Score (BCS)

Joyce de Hoogh

Studente Hogeschool HAS Den Bosch

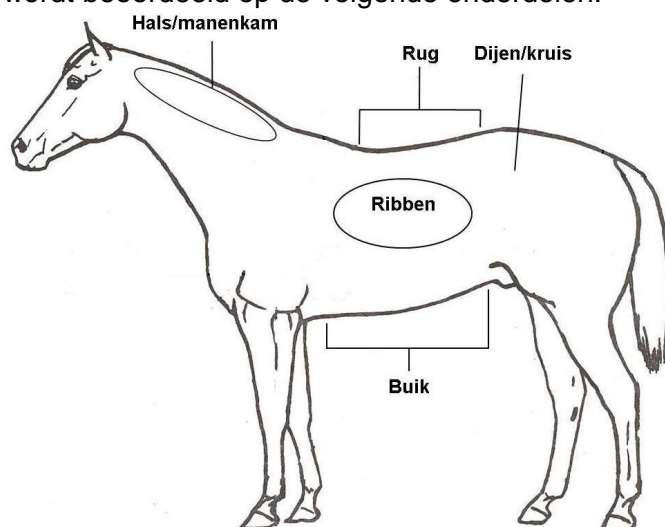
De BCS (body condition scoring) is een methode waarmee de lichaamsconditie van het paard kan worden ingeschat. Bij het samenstellen van een rantsoen dient rekening te worden gehouden met het gewicht, de leeftijd en het ras. Bij een negatieve energiebalans (meer energieverlies dan energieopname), vindt gewichtsverlies plaats. Factoren die hierbij een rol kunnen spelen zijn onder andere de beschikbaarheid over voeding en water, weersomstandigheden, dracht of lactatie, groei en fysieke activiteit (training).

Het paard haalt energie uit zijn voeding. Ruwvoer bevat minder energie dan krachtvoer. Toch is ruwvoer de basis voor het rantsoen van ieder paard. Het paard heeft dit namelijk nodig om de spijsvertering op gang te houden. Soms heeft een paard al voldoende aan alleen ruwvoer, maar dit is afhankelijk van de kwaliteit van het ruwvoer en de behoefte van het paard. Krachtvoerders worden gegeven als het paard extra energie nodig heeft, bijvoorbeeld bij arbeid, dracht, ziekte of groei.

Aan de hand van de BCS kunnen eventuele aanpassingen in het rantsoen gemaakt worden. Onderzoek heeft aangetoond dat de lichaamsconditie invloed heeft op:

- Sportprestaties
- Voortplanting
- Gezondheid
- Levensduur

Op basis van de hoeveelheid lichaamsvet wordt een paard gescoord tussen 0 en 5. Vet is een goede parameter omdat het de voedingstoestand van het paard weergeeft. Het paard wordt beoordeeld op de volgende onderdelen:



Beoordeling vindt plaats door middel van visuele inspectie (kijken) en door het paard te voelen en te betasten.



landbouw, natuur en  
voedselkwaliteit

Koepel Fokkerij

Provincie Noord-Brabant

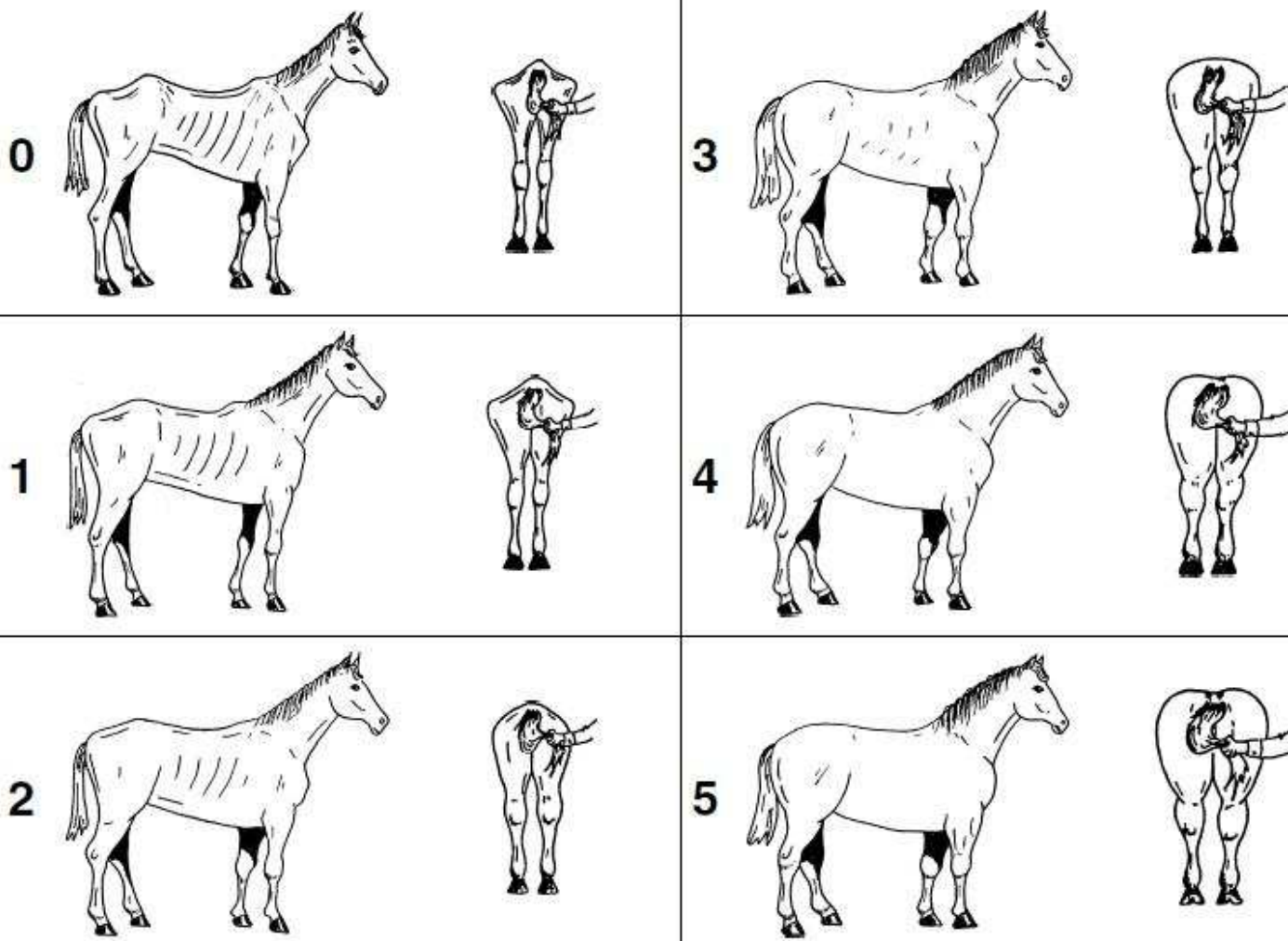
LTO Nederland

5-STERREN  
REGIO



Score	0	1	2	3	4	5
	Extreem mager	Mager	Redelijk	Goed	Dik	Extreem dik
Rug	Extreem hol	Hol	Recht	Normaal	Vol	Rond
Kruis/ dijen	Extreem hol	Hol	Hol - vlak	Normaal	Vlak – bol	Bol
Buik	Extreem hol	Hol	Recht	Normaal	Vol	Rond
Ribben	Alle ribben te tellen	Alle ribben te tellen	4-5 zichtbaar	Normaal	Een enkele zichtbaar	Geen zichtbaar
Hals/ manenkam	Vel over been	Ingevallen hals	Redelijk	Hals loopt vloeiend over in schouders	Vet op de hals	Veel vet op de hals (speknek)

Over het algemeen geldt:



Vereniging eigen paard. Body Condition Score.

**Score 0:**

Het paard is extreem mager. De ruggengraat, ribben, heupbeenderen en staartaanzet zijn duidelijk waarneembaar, evenals de botstructuur van schouders en hals. Er is geen vetweefsel voelbaar. Komt voor bij (oudere) paarden met gebitsproblemen en uithongering.

**Score 1:**

Het paard is mager. De heupbeenderen en het kruis zijn duidelijk zichtbaar, evenals de ribben.

**Score 2:**

Het paard is dun. De romp is plat en het kruis goed waarneembaar. Vetweefsel is (beperkt) voelbaar. Komt voor bij merries in lactatie met beperkte weidegang.

**Score 2,5:**

Lichaamsconditie die vaak voorkomt bij racepaarden.

**Score 3:**

Ribben en heupbeenderen zijn bedekt met voldoende vet en mooi rond.

**Score 3,5:**

Lichaamsconditie die vaak voorkomt bij drachtige merries

**Score 4:**

Door een overmaat aan vet op de ribben en heupbeenderen moet veel druk gezet worden om deze structuren te kunnen voelen.

**Score 5:**

Ernstig overgewicht. Ribben en heupbeenderen zijn niet voelbaar. Dit kan onder andere leiden tot hoefbevangenheid.

## BRONNEN

Buff, P. (2008). Body Condition Scoring in Horses. *Extension Service of Mississippi State University*

On-line adviescentrum paardenwelzijn.info. *Voeding*. Geraadpleegd op 11 maart 2010, <http://www.paardenwelzijn.info/index.php?id=93>

Vereniging Eigen Paard. *Body Condition Score*. Geraadpleegd op 9 maart 2010, <http://www.eigenpaard.nl/body+condition+score.aspx>

Wright, B, Rietveld, G & Lawlis, P (1998). Body Condition Scoring of Horses. *Factsheet Ontario Ministry of Agriculture, Food and Rural Affairs*.

[www.nhk.nl](http://www.nhk.nl)

